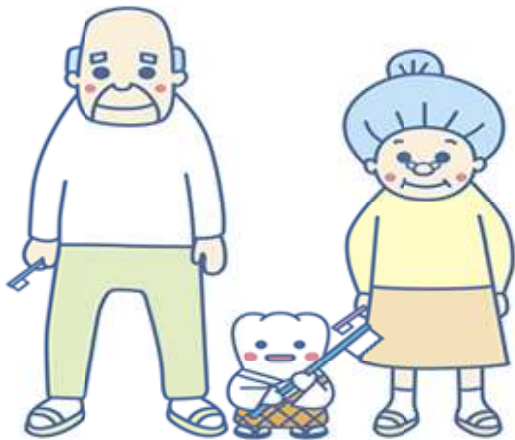


# 訪問診療



かずさか歯科医院

医院長 数坂 隆

## 診療時間

	月	火	水	木	金	土
10時00分～ 12時30分まで						
14時30分～ 17時30分迄						
土曜日10時00分～13時30分迄						

日曜祝祭日休診



## かずさか歯科医院

札幌市東区北7条東8丁目2-5

TEL 011-721-3877

URL: [kazuskak.sapporo-dental.jp/](http://kazuskak.sapporo-dental.jp/)

E-Mail: [info@sapporodental.jp](mailto:info@sapporodental.jp)

お口と

## からだ全体へのかかわり

口の中には300種類を超える細菌がいて、免疫力が低下した場合に、色々な病気を引き起こす可能性があります。

### 細菌性心内膜炎

歯垢の中にレンサ球菌や歯周病菌の一部の影響でおこる可能性があります。

### 肺炎

原因菌のレンサ球菌は、多くの高齢者の方から検出されています。

### 腎臓病

歯周病菌や歯の根の先にある炎症菌が糸球体腎炎を起こすことがあります。

### 不顕性誤嚥、誤嚥性肺炎

少量の食塊であれば「むせ」や「咳き込み」等の症状が無く、気管から肺へ吸気と一緒に吸引される事があります。これが、不顕性誤嚥です。これは食事だけでなく、寝ているときにも起ります。汚れた口腔内を通った食物、唾液、プラークが、歯石が肺に入り、それが出てこなければ肺で炎症が起ります。それが誤嚥性肺炎です

# 日本の平均寿命は 世界一です！

かずさか歯科医院では、  
高齢者の方々が楽しく食事が出来るよう  
サポートします。

大切なご家族の方の歯の治療について

「お一人では歯医者に通えない！」  
「入れ歯を治療したいが寝たきりで、  
介護が必要で歯医者に通えない。」  
「介護が必要で歯医者に通えない」  
「口の中の清掃が分からない」  
「ご自宅で歯の治療をして欲しい」

そんな時に・・・・・・・・

**訪問診療があります！**

## 口から食べる事の大切さ

口から食べられる事は、栄養摂取だけでなく、  
大切な生きがいの一つです。  
口から物を食べる事により自立の第一歩と  
なる可能性もあります。

## 噛むことの大切さ

内臓の負担を軽くする事だけでなく、  
脳への刺激にもなります。  
認知症の予防にも効果があると言われてています。

## 治療までの流れ

検診>>>・治療>>>・治療終了>>>・口腔ケア

### 検診

都合のよい日時、時間を決めて検診にうかがいます。  
通常は、歯科医師、衛生士、助手 2名から3名で  
伺うこととなります。  
治療内容、回数、料金などを説明させていただき、  
ご納得の上で治療にかからせていただきます。  
☆検診に費用はかかりません。  
検診は無料で行います。

### ご用意頂くもの

保険証、うがいのためのコップ、  
吐き出すための洗面器、タオル

### 治療

検診に、基づき治療を行います。

器具を使用するため、電気を使用する場合があります。

### 口腔ケア

治療後も、お口の中を清潔に保つための  
お手伝いをさせていただきます。



## 治療費について

基本的には、健康保険制度が適用と  
なります。  
また、一部の指導料としては、  
介護保険適用となる場合があります。  
障害をお持ちの方などは、  
助成が適用になります。  
一回の治療費は、1千円から、  
2千円程度が目安となります。  
入れ歯などが完成した場合は、  
4千円～6千円程度の  
費用がかかる場合もあります。  
その日の治療が終わったときに  
お支払をお願いします。

訪問診療の他にも  
歯にかんするお悩み、  
疑問をご質問ください

携帯用QRコード



<http://kazusaka.mobile.sapporo-dental.jp/>